

在现场就能观察到细菌的时代
创造菌未来[®]



Bacteria Self-checker
mil-kin[®]

光源
LED

试液台
放置样品的试液台

电源按钮
按下按钮启动LED

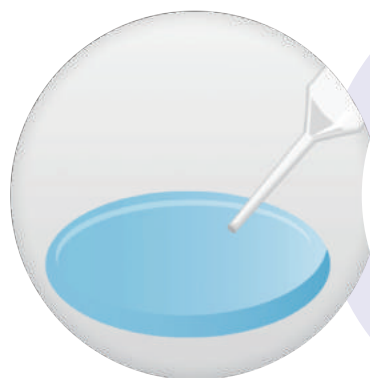
电池
使用AA电池

智能手机台
智能手机放置台



mil-kin的使用方法

简单3步骤



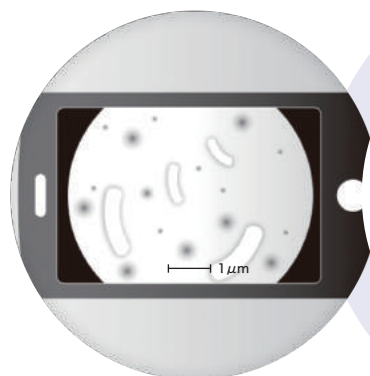
1 采取样本

从想看的
地方采取
样本



2 放置样本

在试液台上
滴下样本



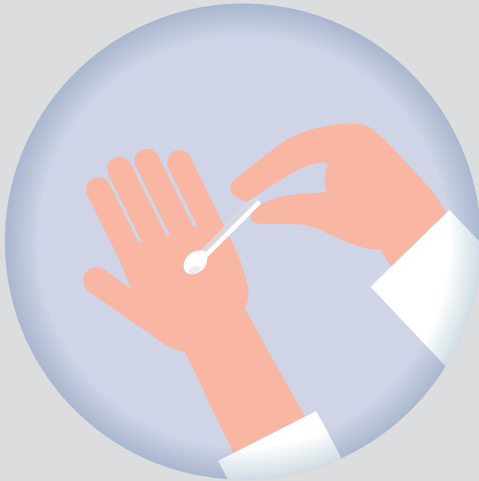
3 观察样本

使用智能手机的
扩大功能
调整屏幕至
合适尺寸

观察对象	细菌·霉菌·口腔内细菌·精子·污染物等
观察尺寸	1µm以上



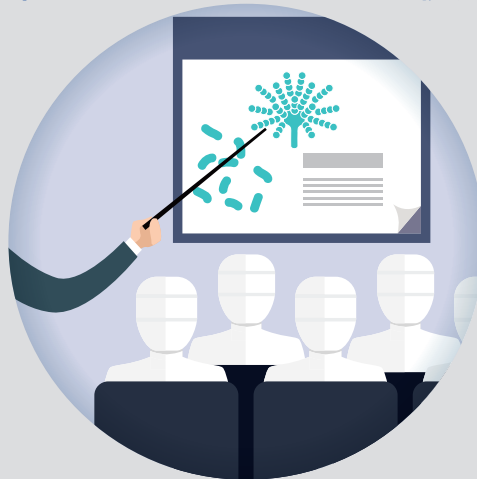
作为教育工具



在现场采取样本



使用mil-kin进行检查



将卫生情报共享于公司员工



作为教育工具

经营管理层和卫生部门,因为工作的需要能够即时入手最新的卫生管理情报,但是现场人员却不能第一时间入手。以往的卫生检查都是用数值来进行判断,但是现场人员并不能十分了解数值所代表的意义。比如细菌数量有10的几次方代表什么含义,光是数值的话很难说明清楚。mil-kin通过将细菌和污染进行可视化,使现场即时检测成为可能。使用照片和视频进行可视化管理,让卫生管理变得简单。

通过细菌和污染的可视化卫生教育管理,能使公司全体的卫生水准的得到质的飞跃。

多领域的使用

mil-kin拥有无限的可能性



餐饮业

作为员工的教育工具
可以进行简单易懂的卫生教育



牙医

通过口腔检查来使疾病对策
与预防牙医领域的得到发展



妇产科

为男性的不育症作出贡献



畜牧业

不仅为家畜的配种作出贡献
并且能使用于肉品加工业的卫生管理



顾问业

可以视觉化至今为止只能通过
数值来表达的事例
使报告更加有说服力



检测公司

使卫生检查得到简便化
在现场就能进行指导



水产

不仅能为食物中毒的预防作出贡献
并且能对养殖场的水质进行检查



教育机关

能激发孩子们对科学的兴趣



农业

可用于植物病害的早期发现
无土栽培的水质检测



动物商店
& 动物医院

动物的疾病对策
用于改善饲养环境



福利设施

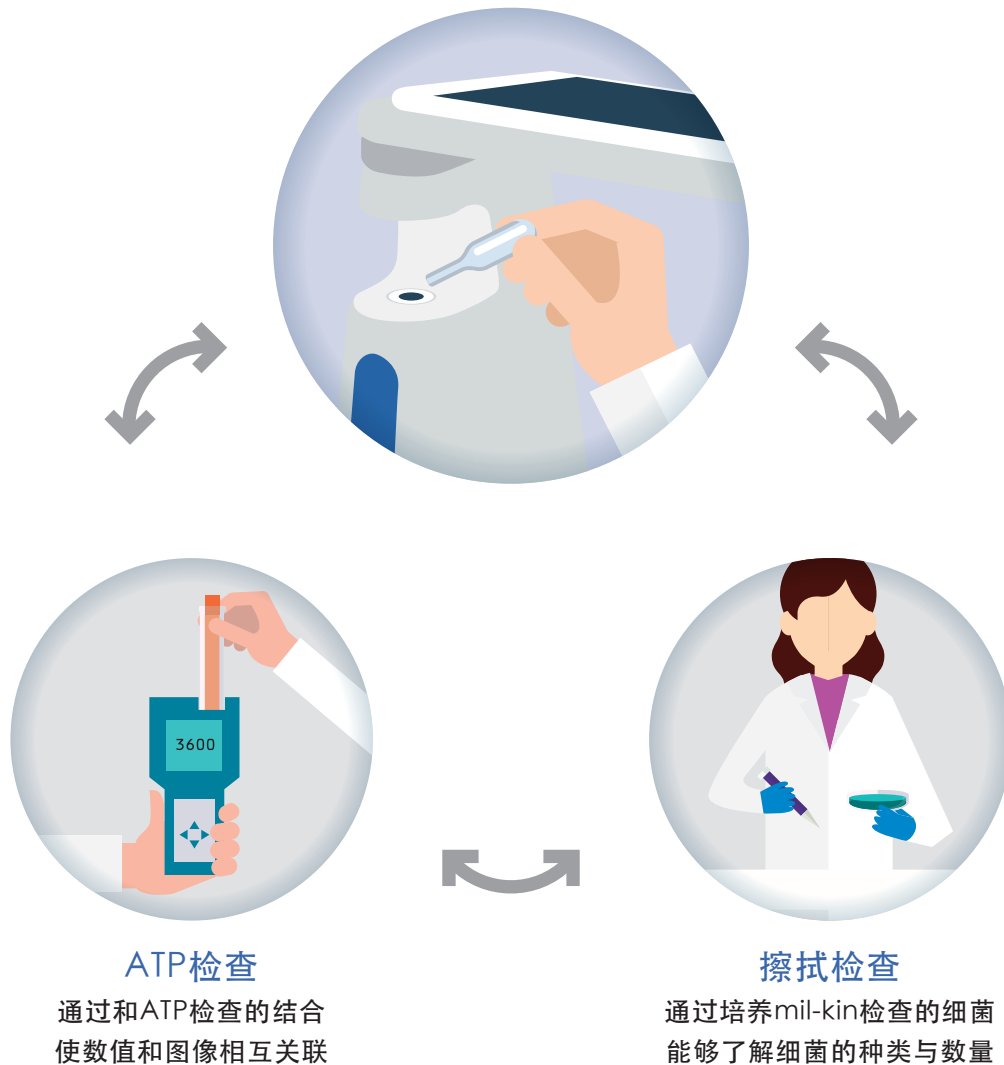
对感染症, 食物中毒的预防作出贡献



etc

您想用mil-kin观察什么?
下一个开拓mil-kin可能性的
就可能是您

和以往的细菌检查方法的结合



mil-kin能够将细菌和污染进行可视化。

对于在意的场所先用mil-kin进行观察,在确认细菌与污染之后使用ATP检查进行数值检测,使数值和图像进行相互关联。

在擦拭检测之前活用mil-kin进行初步的检测,能使擦拭检测能更有效率的实行。



Bacteria Self-checker
mil-kin®

バクテリア・セルフチェッカー 『mil-kin(見る菌)』

光学倍率 1,000倍

可視細菌尺寸 1μm以上

光源 LED

電源 AA碱性電池(2個)

尺寸 mil-kin本体 55mm×113mm×140mm
(W×D×H)

重量 約450g(本体・手机台・電池)

標準付属品 一次性滴管(2個)、微量离心管(2個)、綿棒(2個)、
AA碱性電池(2個)



注

- ※1 本产品不是防水产品
- ※2 请使用接近透明的液体进行观察。
- ※3 本产品不包括智能手机
- ※4 本产品规格为2016年规格,今后有可能不进行预告进行变更
还请谅解。



※画像はイメージです



菌未来®を創造する。

アクアシステム株式会社

〒371-0114 群馬県前橋市富士見町田島191-1
tel.027-288-7711(代) fax.027-288-3982

<http://www.mil-kin.com>



お問い合わせは

「mil-kin(見る菌)」および「菌未来」は、アクアシステム株式会社の登録商標です。